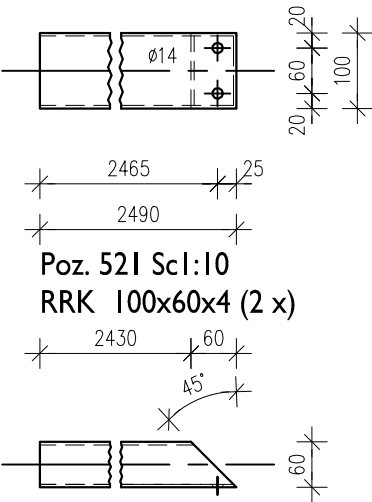


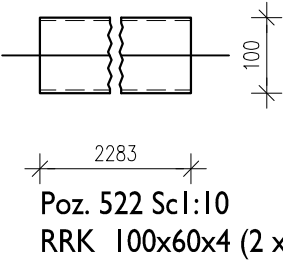
PODKONSTRUKCJA BRAMY

PB.521, ..., PB.522.I - ELEMENTY

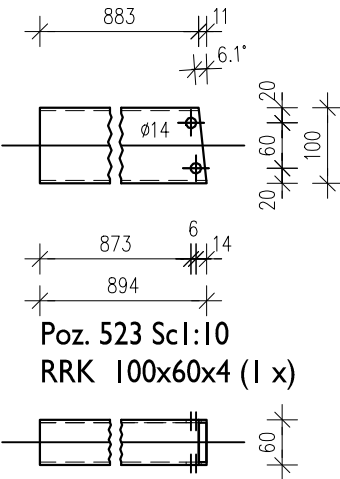
1:10



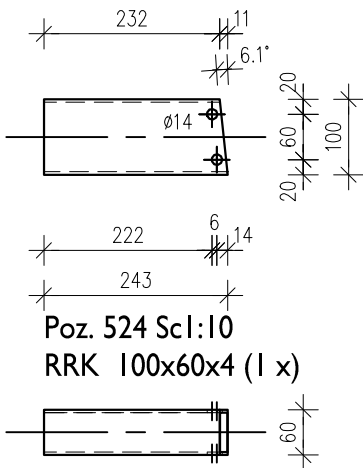
Poz. 521 Scl:10
RRK 100x60x4 (2 x)



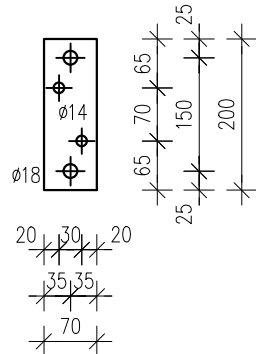
Poz. 522 Scl:10
RRK 100x60x4 (2 x)



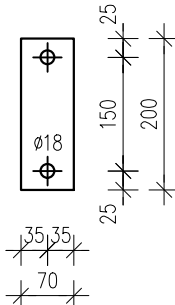
Poz. 523 Scl:10
RRK 100x60x4 (1 x)



Poz. 524 Scl:10
RRK 100x60x4 (1 x)



Poz. 525 Scl:10
Bl. 200x70x6 (6 x)



Poz. 526 Scl:10
Bl. 200x70x6 (2 x)

SZT.	POZ.	NAZWA	DŁUGOŚĆ	WAGA	STAL
2	521	RRK 100x60x4	2490	23.0	S355J2
2	522	RRK 100x60x4	2283	21.1	S355J2
1	523	RRK 100x60x4	894	8.2	S355J2
1	524	RRK 100x60x4	243	2.2	S355J2
6	525	Bl. 200x70x6	70	0.7	S355JR
2	526	Bl. 200x70x6	70	0.7	S355JR
				Całkowita masa: 104 kg	

INWESTOR:	Władysław Walendzewicz prowadzący działalność gospodarczą pod nazwą "Zakład Stolarsko-Tapicerski Władysław Walendzewicz" Mała Huta 1B, 16-402 Suwałki		
INWESTYCJA:	Przebudowa oraz rozbudowa istniejącego budynku Zakładu Produkcji Mebli o część produkcyjną wraz z urządzeniami budowlanymi i infrastrukturą techniczną. Rozbiórka kolidujących elementów budynku i infrastruktury technicznej.		
BIURO KONSTRUKCYJNE:	<div><div><div><div>S</div><div>D</div></div><div><div>P</div><div>C</div></div></div><div>SDD PROJECT GROUP ul.Gen. Andersa 44 lok.226-227 15-113 Białystok kom. 602 213 419 krzysztof.wielgat@gmail.com wielgat@sdd-pg.pl</div></div>		
PROJEKT TECHNICZNY			
Zespół projektowy		Podpis	
PROJEKTOWAŁ:	mgr inż. Krzysztof Wielgat upr. nr PDL/0082/PWBKb/18		
SPRAWDZIŁ:	inż. Marcin Peukert upr. nr SKL/2841/POOK/10		
OPRACOWAŁA:	mgr inż. Martyna Modzelewska		
NAZWA RYS:	PODKONSTRUKCJA BRAMY PB.521, ..., PB.522.I - ELEMENTY		SCHEMAT RZUTOWANIA 
FORMAT RYS:	DATA:	SKALA:	NR RYSUNKU:
A3	12.12.2023	1:10	SDD-511-PT-050
Wykorzystanie tej dokumentacji wymaga zgody autora projektu i wykupienia praw autorskich. (Ustawa z dnia 4.02.1994r. Dz. U. nr 24 poz. 83)			